

# Institut de formation en Ergothérapie

Février 2025

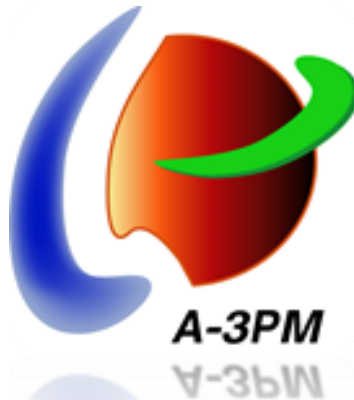
Site de Berck  
sur Mer



Site de Loos

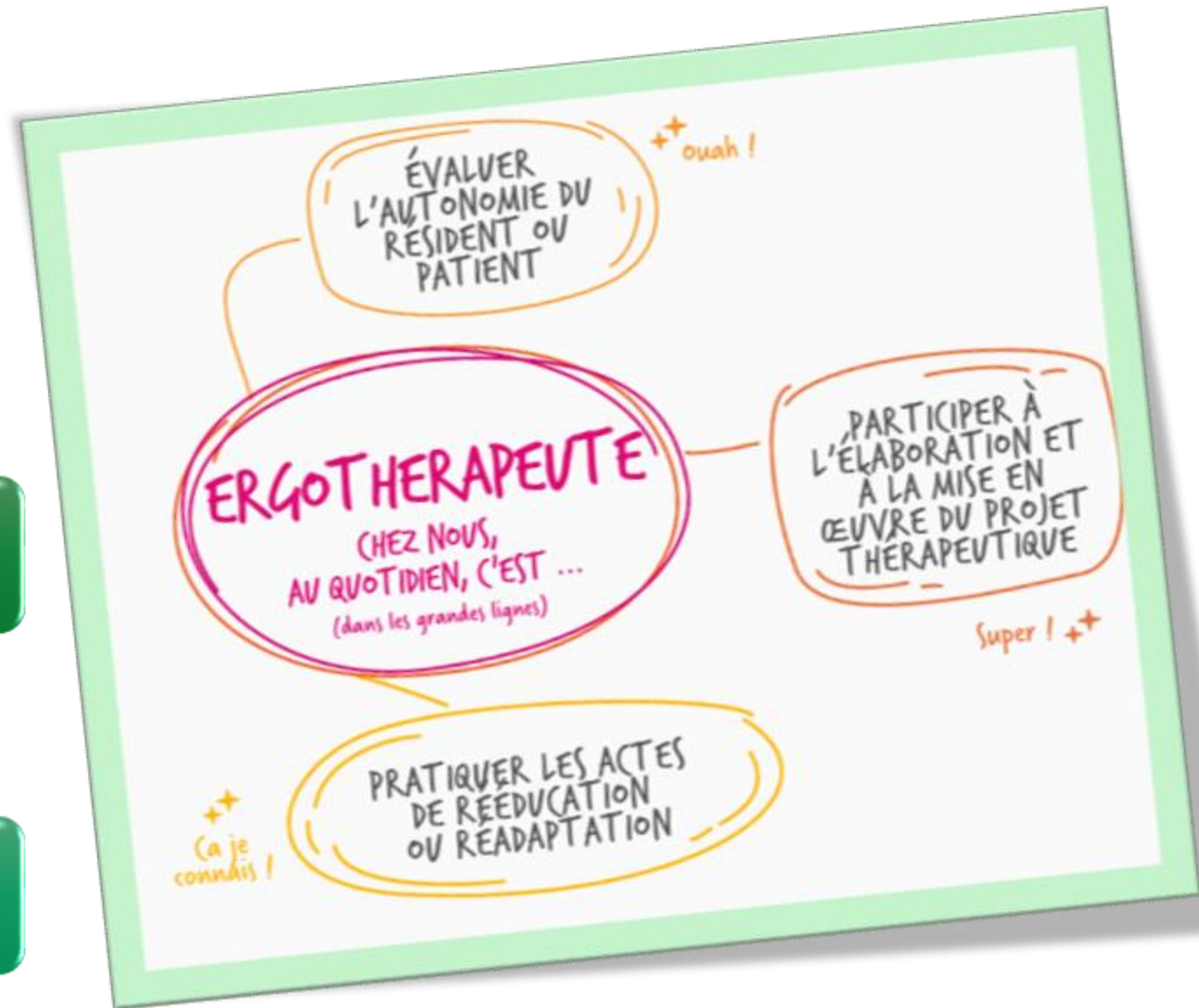
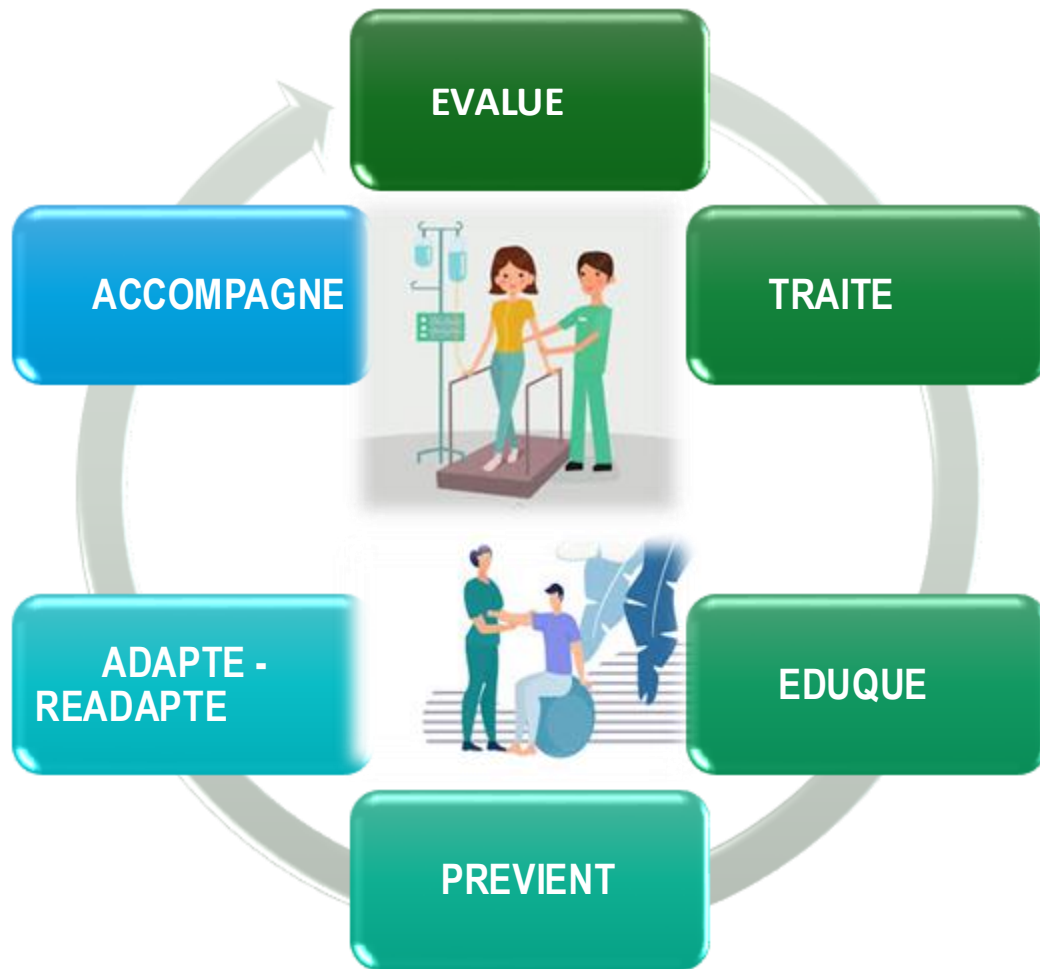


*Association pour la Promotion des  
Professions Para-Médicales*



# L'ergothérapeute en France

Origine début XX<sup>ème</sup>





# Être ergothérapeute aujourd'hui c'est...

*Maintenir, restaurer et permettre les activités humaines de manière sécurisée, autonome et efficace*



# Que fait l'ergothérapeute ?

Être ergothérapeute, c'est exercer une profession de santé auprès de tout public à la suite d'un accident, d'une maladie, en perte d'autonomie ou encore lorsque l'âge ne permet plus de réaliser seul les gestes du quotidien.



# L'ergothérapeute...

**EVALUE**

**TRAITE**

La participation des personnes :

- Leur performance dans les activités qui ont du sens pour elles
- Les effets physiques, psychiques, mentaux et cognitifs d'un accident, d'une maladie, du vieillissement

Les difficultés rencontrées par personnes qui présentent :

- Des troubles moteurs, sensitifs et sensoriels
- Des troubles de la relation-communication
- Un retard de développement sensorimoteur





# L'ergothérapeute...

**EDUQUE**

- Actions d'éducation à la santé
- Promotion de la santé
- Education thérapeutique du patient

**PREVIENT**

- Une chute d'une personne âgée à domicile



# L'ergothérapeute...

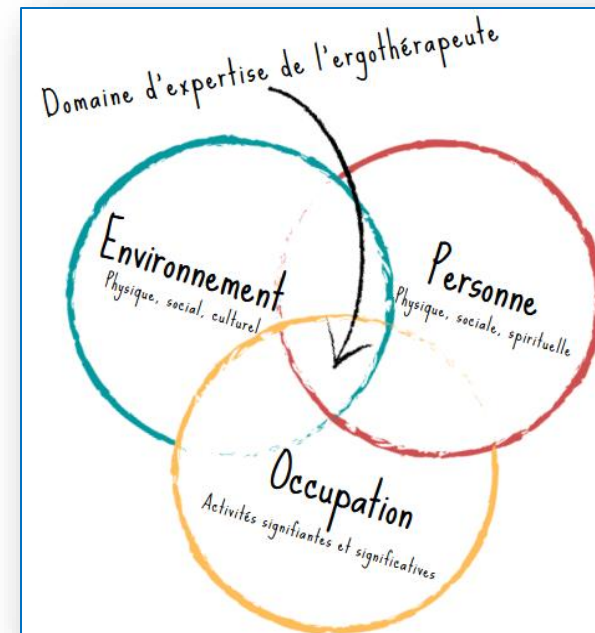
**ADAPTE-READAPTE**

- ❖ Adéquation entre la personne et son environnement
- ❖ Aides techniques, humaines, animalières et technologiques



**ACCOMPAGNE**

- ❖ Les pôles d'intervention de l'ergothérapeute



# Où travaille l'ergothérapeute ?

**L'ERGOTHÉRAPEUTE EXERCE UNE ACTIVITÉ SALARIÉE :**

- *Centres de Rééducation Fonctionnelle,  
Centres Hospitaliers Spécialisés*

**LE SECTEUR MÉDICO-SOCIAL, POURVOYEUR D'EMPLOIS :**

- *EHPAD, résidence pour séniors*
- *Ecoles*
- *Foyer logement, maison d'accueil spécialisé*
- *Associations*

**LIBERAL ( 15%)**







- ✓ Disposer d'aptitudes relationnelles
- ✓ Avoir un attrait pour les questions sanitaires et sociales
- ✓ Disposer de capacités d'analyse
- ✓ Savoir s'organiser dans son travail
- ✓ Posséder une maîtrise de l'expression écrite et orale

## ***LES ATTENDUS NATIONAUX :***

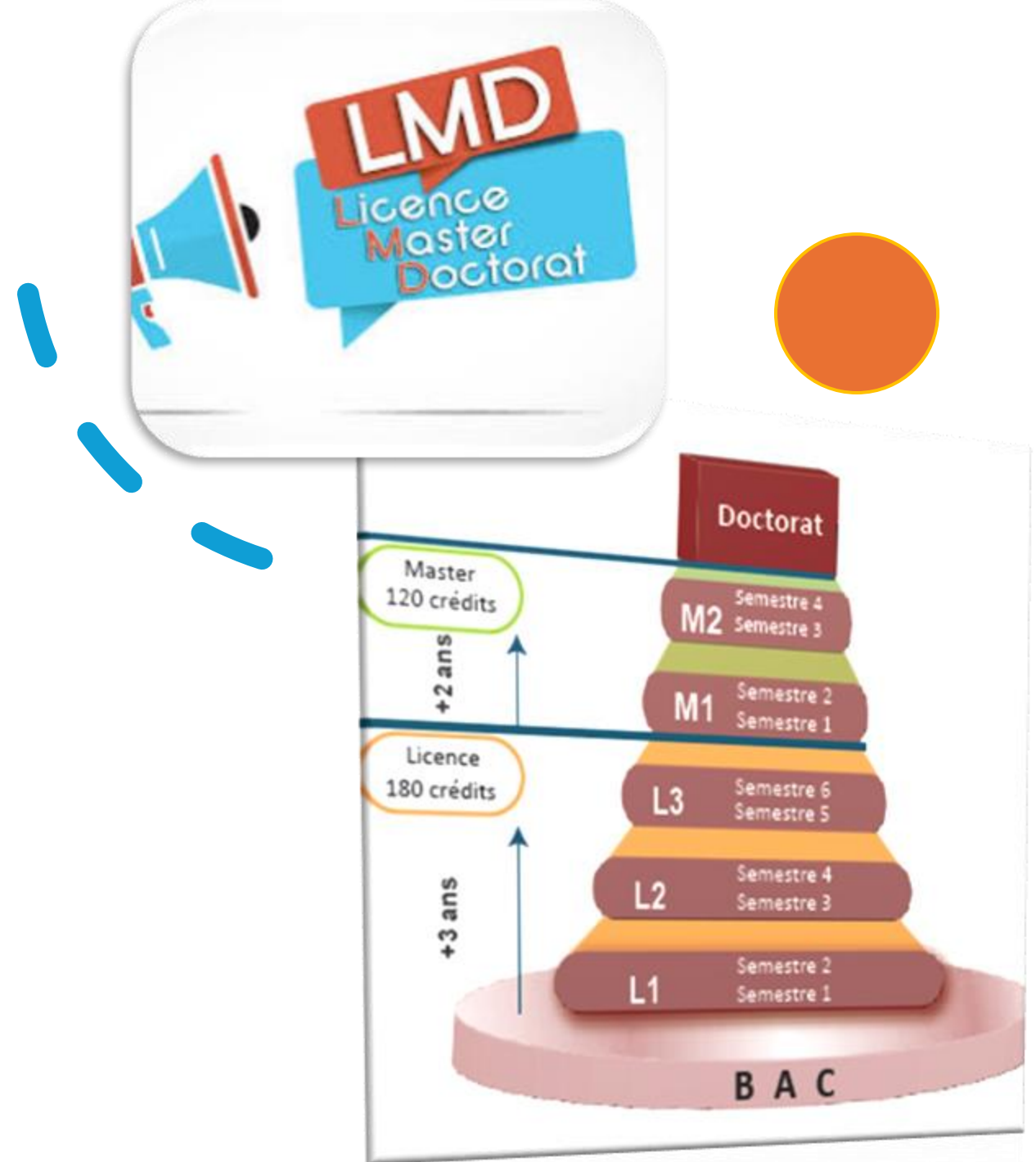
**parcoursup**



# La formation en ergothérapie

"REFORME 2010"

- Officialisée au J.O du 5 Juillet 2010
- Le principe de la réforme est l'intégration au système
- « LMD » avec une sortie prévue en grade « licence » (L3)
- La scolarité est répartie sur 6 semestres





# Le référentiel de formation

**6 domaines**

***(39 Unités d'Enseignement)***

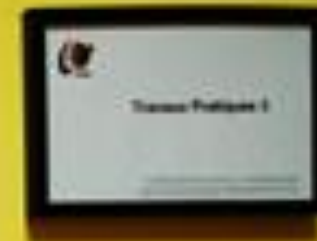
1. Sciences humaines, sociales et droit
2. Sciences médicales
3. Fondements et processus de l'ergothérapie
4. Méthodes, techniques et outils d'intervention de l'ergothérapeute
5. Méthodes de travail
6. Intégration des savoirs et posture professionnelle de l'ergothérapeute



## *Les modalités pédagogiques*

- Les cours magistraux
- Les enseignements dirigés et pratiques
- Le temps de travail personnel

APPARTEMENT  
DE  
SIMULATION



**Le déroulement de la formation**

S1 Septembre à janvier	S2 Février à juin	S3 Septembre à janvier	S4 Février à juin	S5 Septembre à janvier	S6 Février à juin
Institut: 20 sem.	Stage: 4 sem.	Stage: 8 sem.	Institut: 12 sem.	Institut: 8 sem.	Institut: 4 sem.
	Institut: 16 sem.	Institut: 12 sem.		Stage: 8 sem.	Stage: 8 sem.
20 semaines	20 semaines	20 semaines	20 semaines	Institut: 4 sem.	Institut: 8 sem.
				20 semaines	20 semaines
ANNEE 1			ANNEE 2		ANNEE 3



✓ Double cursus  
licence pour  
la santé

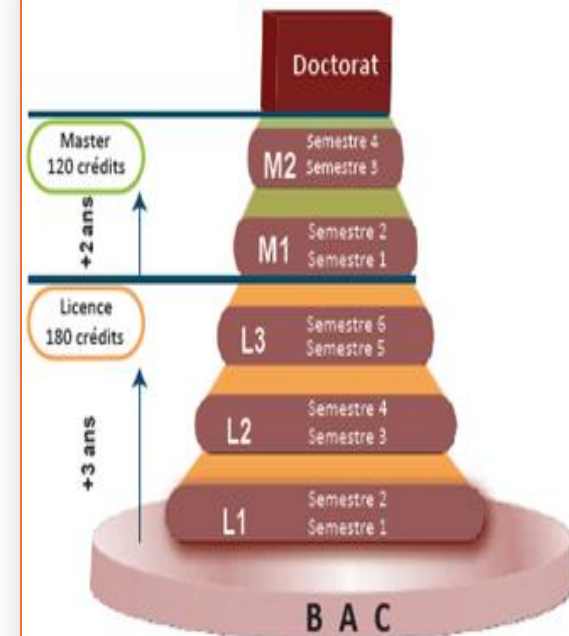


## L'obtention du Diplôme d'État

✓ La validation des unités  
d'enseignement des 6  
semestres

✓ La validation des 10  
compétences  
(référentiel de compétences)

**180 ECTS : Grade Licence**





[www.sifef.fr](http://www.sifef.fr)

<http://www.ifergo-berck.com/>



ASSOCIATION  
NATIONALE  
FRANÇAISE DES  
ERGOTHÉRAPEUTES

<http://www.anfe.fr/>

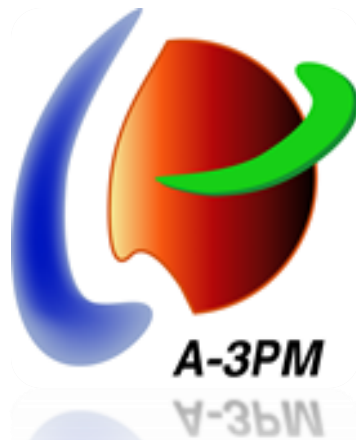
**LIENS UTILES**



Région  
Hauts-de-France

<https://guide-aides.hautsdefrance.fr/>

*Merci pour votre attention  
Et...*







**Frais de  
scolarité  
4500€/an établis  
par le CA  
d'Association**

**Logement  
Crous particu-  
lier ou privé,  
colocation**

**Stages agréés,  
nombre de  
places fournies  
par l'IFE**